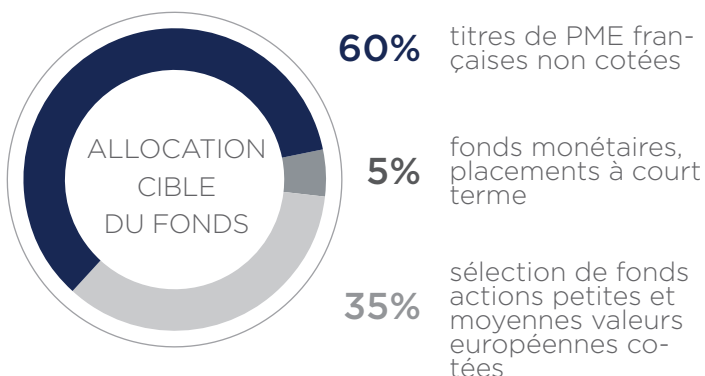


## UN FONDS DE PRIVATE EQUITY DÉDIÉ À L'ASSURANCE VIE ET À L'ÉPARGNE RETRAITE

### FINANCER DES PME FRANÇAISES NON COTÉES EN CROISSANCE

- Stratégie d'investissement de Capital Développement et de Capital Transmission
- Accompagnement de PME françaises jugées rentables, innovantes et en croissance, déjà implantées à l'international ou ayant l'ambition de s'internationaliser, principalement positionnées en B2B
- Quatre grands secteurs privilégiés :
  - ◆ Digital, informatique, logiciel
  - ◆ Santé (matériel médical, e-santé, nutrition, etc.)
  - ◆ Services aux entreprises
  - ◆ Industries technologiques à forte valeur ajoutée

### STRATÉGIE DU FONDS



### PERFORMANCE CIBLE

- 7%** net annualisé sur un horizon de 8 ans (*hors CSG-CRDS et frais de contrats*)
- 7%** de volatilité attendue

La présentation des rendements et volatilité envisagés est fondée sur la réalisation d'hypothèses de marché arrêtées par la société de gestion et non reprises dans le règlement du fonds. Cela ne constitue en aucun cas une promesse de rendement ou de performance.

### UN FONDS OUVERT QUI ASSURE SA PROPRE LIQUIDITÉ \*

- Durée de vie : 99 ans
- Valorisation bimensuelle
- Possibilité de souscrire/racheter chaque quinzaine avec un règlement/livraison en numéraire à J+3

\* *Un risque de liquidité existe toutefois au niveau des participations non cotées sous-jacentes.*

### DISPONIBLE EN ASSURANCE VIE ET PLAN D'ÉPARGNE RETRAITE

France :

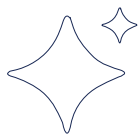


Luxembourg :



### POURQUOI INVESTIR DANS ISATIS CAPITAL VIE & RETRAITE ?

- Contribuer à la croissance des PME françaises et à la création d'emplois
- Valoriser et diversifier son épargne à long terme
- Accéder à une classe d'actifs jusqu'alors réservée aux patrimoines très élevés
- Investir à son rythme et disposer de son épargne en cas de besoin



## CARACTÉRISTIQUES DU FONDS

Gérants du fonds	Brice Lionnet, Guillaume Lebrun							
Date de création	31 mai 2017							
Horizon de gestion conseillé	8 ans							
Valorisation	Bimensuelle							
Forme juridique	FCPR							
Échelle de risque	<table border="1"><tr><td>1</td><td>2</td><td>3</td><td>4</td><td>5</td><td>6</td><td>7</td></tr></table>	1	2	3	4	5	6	7
1	2	3	4	5	6	7		
Dépositaire	BP2S							
Frais de gestion	2,50% TTC							
Code ISIN	FR0013222353							

## SOUSCRIPTIONS / RACHATS

Éligibilité	Assurance-vie, épargne retraite et salariale
Souscription minimum	Selon assureur, à partir de 1000€
Souscriptions / rachats	Le jour ouvré précédent la quinzaine ou le dernier jour du mois avant 11 h
Publication de la VL	J+3
Règlement livraison	En numéraire à J+3
Coordonnées dépositaire	BP2S : ligne générique : (01) 42 98 68 64

## RISQUES PRINCIPAUX

- Risque de perte en capital
- Risque de liquidité lié aux investissements dans des sociétés non cotées
- Risque de blocage des rachats en cas de circonstances exceptionnelles

## L'ÉQUIPE D'ISATIS CAPITAL

- 20 années d'expérience dans le financement des PME françaises non cotées
- Une équipe de 17 personnes aux profils variés : ingénieurs, diplômés de finance et d'écoles de commerce, mais aussi entrepreneurs
- Une gestion reconnue depuis 2014 pour sa qualité par le magazine **Le Particulier**
- La reconnaissance de notre gestion par des investisseurs institutionnels dont le **Fonds de Réserve pour les Retraites**



## VOS CONTACTS

Eric BOUTCHNEI, Membre du Directoire : 01 84 79 17 33 - eric.boutchnei@isatis-capital.fr

Louis DEFORGES, Responsable Clientèle Professionnelle : 01 84 79 71 61 - louis.deforges@isatis-capital.fr

## AVERTISSEMENT

Ceci est une documentation commerciale. Le souscripteur doit se référer règlement du fonds et au DICI avant toute souscription. Ce Document a été préparé par ISATIS Capital, société de gestion agréée par l'AMF le 31 juillet 2013 sous le numéro GP-13000026. Toutes les opinions contenues dans le Document sont celles de la société de gestion et reposent sur sa propre analyse et sur son interprétation des informations disponibles à la date des présentes. Le distributeur ou le conseiller devront notamment attirer l'attention des investisseurs sur le fait qu'ils doivent posséder la capacité financière et exprimer la volonté d'accepter les risques mentionnés dans la rubrique «Risques Principaux».

Société anonyme à Directoire et Conseil de surveillance au capital de 1.000.000 €  
Siège social : 23 rue Taitbout, 75009 Paris  
RCS PARIS 792 875 064  
Société de gestion agréée par l'Autorité des Marchés Financiers :  
numéro d'agrément AMF GP-13000026

[www.isatis-capital.fr](http://www.isatis-capital.fr)

